



ESTRATEGIA 2023-27

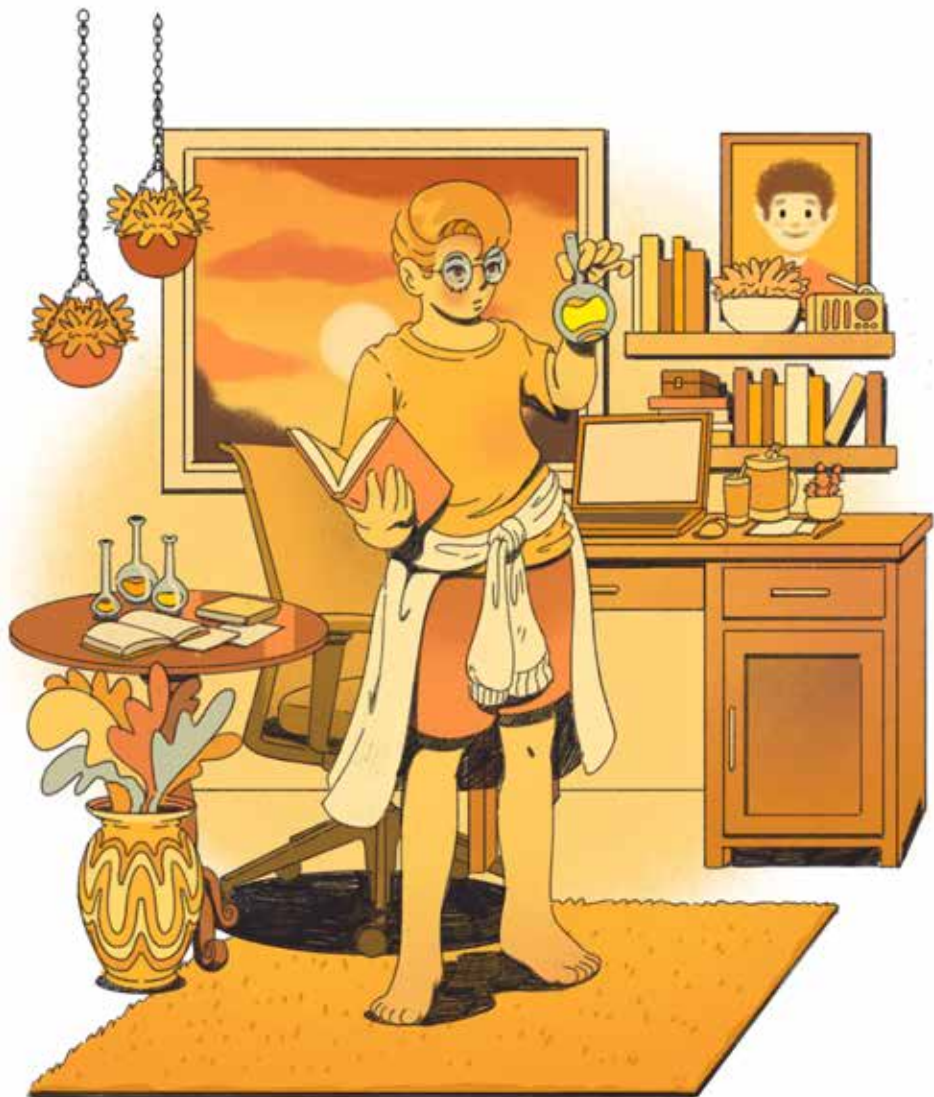


GAYLATINO

RED POR LA IGUALDAD DE DERECHOS







ESTRATEGIA 2023-27



ANTECEDENTES

MUNDO COMPLEJO

- Retroceso de la respuesta al VIH durante COVID;
- Aumento de fenómenos de desplazamiento forzoso/migración debido, en su mayoría, a turbulencias civiles, crisis ambientales y/o catástrofes naturales;
- Fortalecimiento de discursos de extrema derecha, populismo, liberalismo y escepticismo científico (desconfianza de la información y las fuentes de información);
- Nuevos retos sanitarios con epidemias emergentes y/o crecientes (COVID, MPox, tuberculosis, malaria);
- Servicios de salud sobrecargados dentro de culturas con prejuicio histórico.

NECESIDADES PARA LA RESILIENCIA COMUNITARIA

- Enfoques integrales de salud en materia de VIH, centrados en la persona para abordar la diversidad, la inclusión y la equidad;
- Debido a que las organizaciones ofrecen servicios comunitarios, hay necesidad de mejorar el acceso a servicios como los de salud mental;
- Los servicios comunitarios deben de estar basados en necesidades de la comunidad, dentro de comunidades seguras y saludables;
- Fortalecer organizaciones en áreas de vinculación hacia/desde la comunidad; alianzas locales y liderazgo transparente.

COMUNIDADES, ORGANIZACIONES Y PERSONAS GAYS EN ABYA YALA (LATINOAMÉRICA Y EL CARIBE/LAC)

- Organizaciones efectivas con trayectoria y experiencia en materia de VIH, salud integral y diversidad.
- La respuesta al VIH también debe abordar los problemas de violencia, abuso social, rechazo y suicidio de las diversidades sexo-genéricas.
- Políticas que cambian junto con la aceptación social en muchos países pero con represión social en otros.

RED GAY LATINO

- Fundada en 2015, dirigida por una Mesa Directiva con reuniones periódicas, un Comité Ejecutivo, y un Secretariado administrativamente sólido;
- La Red: Realiza conferencias de manera regular para explorar cuestiones emergentes de manera pertinente;
- Facilita acción coordinada, incidencia política y promoción de intercambio de información;
- Tiene enfoque de vinculación: proveer aprendizajes y alianzas: entre activistas, organizaciones y aliados.





PAPEL CLAVE PARA RED GAY LATINO

Contribuir al fortalecimiento de las respuestas locales al VIH para ayudar a alcanzar las metas globales mediante:

- Desarrollo de capacidades y fortalecimiento de sistemas en organizaciones de las comunidades gay y bisexual trabajando en VIH y salud integral;
- Coordinación del monitoreo comunitario e incidencia política informada para responder a necesidades reales de comunidades;
- Facilitar oportunidades de intercambio, de aprendizaje y de visibilidad de temas entre comunidades gay en Abya Yala (LAC)

META DE LA ESTRATEGIA:

- Fortalecer una respuesta sostenible al VIH para responder a las necesidades de salud integral de personas gays y bisexuales en Abya Yala LAC)

OBJETIVOS ESPECÍFICOS DE LA ESTRATEGIA:

- Incrementar conocimientos sobre la situación, y necesidades

de poblaciones de hombres gays y bisexuales en toda su diversidad e interseccionalidades a través investigación comunitaria.

- Reforzar las organizaciones en el desarrollo organizacional a través la capacitación de equipos locales y el fortalecimiento de sistemas comunitarios.
- Ampliar la efectividad de programas dirigidos a hombres gays y bisexuales a través procesos de vinculación e intercambio de buenas prácticas e incidencia política coordinada.





PLANEACIÓN BASADA EN RESULTADOS



INVESTIGACIÓN COMUNITARIA



INVESTIGACIÓN
COMUNITARIA

CONTRIBUIR
A LA CALIDAD
DE VIDA DE
LOS HOMBRES
GAY Y
BISEXUALES
EN ABYA YALA
(LAC)

POTENCIAR
HABILIDADES
PARA LA
INVESTIGACIÓN

FORTALECER
SISTEMAS DE
MONITOREO

INCREMENTAR
EL USO DE
EVIDENCIA
COMUNITARIA
EN CAMBIOS DE
POLÍTICAS
Y PROGRAMAS

RESPUESTAS
LOCALES
BASADAS EN
EVIDENCIA
COMPROBADA

RESULTADO ESPERADO	AÑO 1	AÑO 3	AÑO 5	INDICADORES
Contribuir a las respuestas locales basadas en evidencia científica para la elaboración de políticas y programas de vida saludable para hombres gay y bisexuales en toda su diversidad.	<ul style="list-style-type: none"> Facilitar diagnósticos en OSCs (Organización de Sociedad Civil) (diagnóstico organizacional, de servicios, de situación de poblaciones meta) 	<ul style="list-style-type: none"> Sistemas de monitoreo reforzados (diagnóstico continuo) 	<ul style="list-style-type: none"> Análisis de los sistemas de monitoreo y planeación de la sostenibilidad 	<ul style="list-style-type: none"> # OSC realizando diagnósticos en la planificación # OSC realizando monitoreo comunitario
	<ul style="list-style-type: none"> Identificación de aliados y recursos de investigación en relación con la ciencia comunitaria la ciencia de la implementación y la diversidad 	<ul style="list-style-type: none"> Propuestas de investigación con aliados en temas derivados de los diagnósticos 	<ul style="list-style-type: none"> Resultados de investigaciones publicados y presentados Lecciones aprendidas/ Buenas practicas 	<ul style="list-style-type: none"> # alianzas para la investigación-acción # publicaciones, presentaciones de políticas, documentos distribuidos
	<ul style="list-style-type: none"> Identificación de depositarios (centros de investigación e intercambio de info) para pilotos subregionales 	<ul style="list-style-type: none"> Iniciativas piloto de investigación en subregiones y abordaje de la diversidad en las comunidades gay 	<ul style="list-style-type: none"> Red de depositarios de monitoreo e investigación 	<ul style="list-style-type: none"> # OSC involucrada en red de depositarios % diagnósticos utilizados en la planificación organizacional
	<ul style="list-style-type: none"> Desarrollo participativo en la agenda de investigación 	<ul style="list-style-type: none"> Incidencia política para la implementación de la agenda de investigación 	<ul style="list-style-type: none"> Incorporación de los resultados de la investigación en las agendas políticas y de incidencia 	<ul style="list-style-type: none"> % de diagnóstico o seguimiento utilizado en la promoción e incidencia Cambios en políticas, procedimientos

DESARROLLO COMUNITARIO

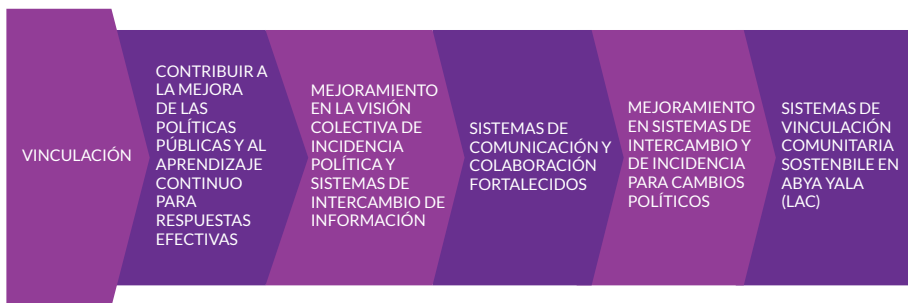




RESULTADO ESPERADO	AÑO 1	AÑO 3	AÑO 5	INDICADORES
Contribuir a la creación de sistemas sostenibles de apoyo técnico y modelos de servicio para organizaciones y activistas gay	<ul style="list-style-type: none"> • Uso de diagnósticos en la identificación de prioridades locales para Apoyo técnico (AT) 	<ul style="list-style-type: none"> • Equipo de AT receptivo funcional con procesos estandarizados que responden a las prioridades locales 	<ul style="list-style-type: none"> • Todas las OSC (Organizaciones de sociedad civil) en RGL (Red Gay Latino) participando en Capacitación y fortalecimiento del sistema 	<ul style="list-style-type: none"> • # OSC recibiendo AT (fortalecimiento del sistema) • # líderes gay y bisexuales que participan en el desarrollo de capacidades
	<ul style="list-style-type: none"> • Desarrollo del Equipo AT, Estrategia AT y capacitación de iniciación y fortalecimiento de sistemas 	<ul style="list-style-type: none"> • Implementación del plan de Apoyo técnico con creación de modelos en todas las subregiones y OSC participantes 	<ul style="list-style-type: none"> • Sistema AT funcional y repositorio de información (manuales publicados, materiales de capacitación, modelos de servicio) 	<ul style="list-style-type: none"> • # de OSC/activistas que utilizan el repositorio de información RGL • % de OSC que participan en el fortalecimiento del sistema
	<ul style="list-style-type: none"> • Identificación de fuentes de AT y alianzas potenciales (regionales, subregionales, nacionales) 	<ul style="list-style-type: none"> • Enlaces con fuentes locales de AT en todas las subregiones (directorio, acuerdos de colaboración) 	<ul style="list-style-type: none"> • Sistemas y alianzas subregionales de desarrollo de capacidades funcionales <ul style="list-style-type: none"> • Lecciones aprendidas/ Buenas prácticas 	<ul style="list-style-type: none"> • # convenios de colaboración con aliados de AT • % OSC con diagnóstico continuo y sistemas de desarrollo de capacidades
	<ul style="list-style-type: none"> • Diagnóstico de la Red GAY LATINO y plan de fortalecimiento operacional 	<ul style="list-style-type: none"> • Fortalecimiento de sistemas en Red GL (sistemas operativos, manuales, transparencia) 	<ul style="list-style-type: none"> • Evaluación de sistema(s) AT y resultados <ul style="list-style-type: none"> • Plan de sostenibilidad 	<ul style="list-style-type: none"> • % de OSC participantes con cambios medibles en los sistemas • % OSC participantes/ Activistas satisfechos con el sistema AT

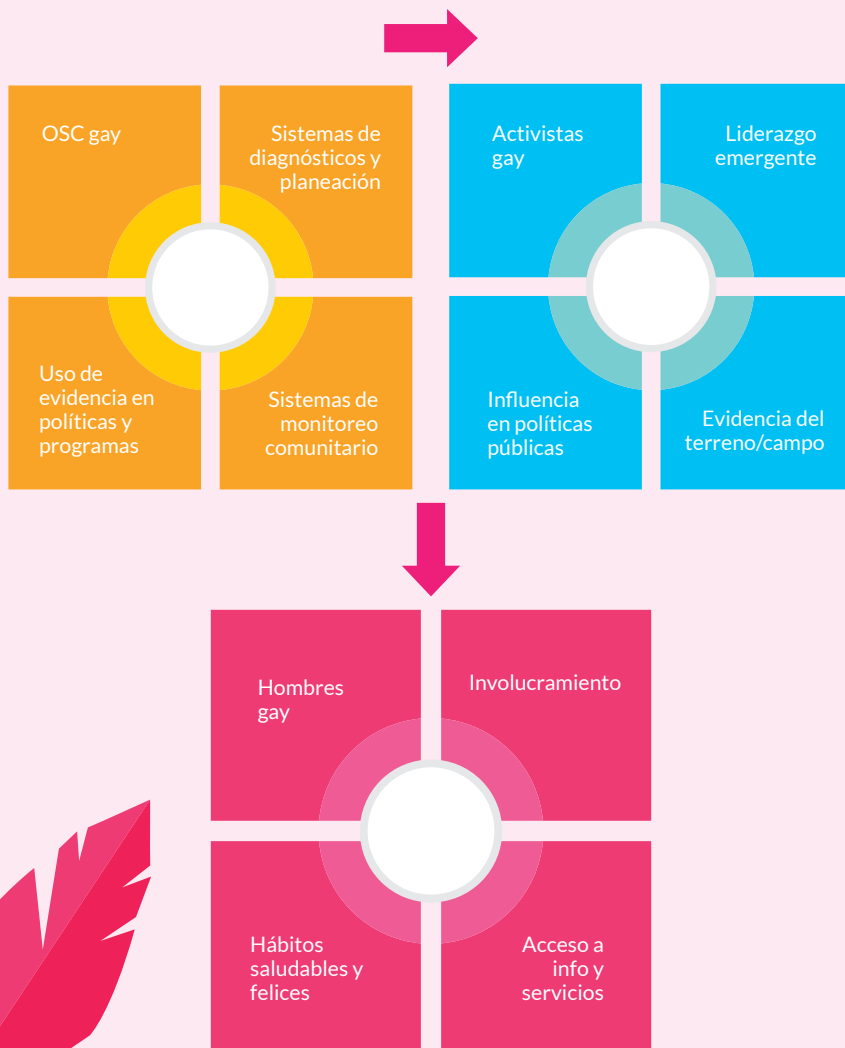
VINCULACIÓN





RESULTADO ESPERADO	AÑO 1	AÑO 3	AÑO 5	INDICADORES
Contribuir a mejorar las políticas públicas y los sistemas de intercambio de información para mejorar las respuestas locales al VIH y salud integral de hombres gay y bisexuales en Abya Yala (LAC)	<ul style="list-style-type: none"> Desarrollo participativo de la agenda de incidencia regional con hitos para el éxito 	<ul style="list-style-type: none"> Diseño e implementación de campaña(s) de Incidencia 	<ul style="list-style-type: none"> Cambios de políticas y procedimientos vinculados a las actividades de Incidencia 	<ul style="list-style-type: none"> # actividades de incidencia y # audiencias objetivo/participantes Cambios en políticas, procedimientos
	<ul style="list-style-type: none"> Plan regional de información y comunicación (intranet y redes sociales, procesos y lenguaje estandarizados e indicadores) 	<ul style="list-style-type: none"> Mapeo de medios locales y sistemas de comunicación Apoyo a los sistemas de comunicación locales 	<ul style="list-style-type: none"> Sistema de repositorio de información (manuales publicados, materiales de capacitación, modelos de servicio) depositarios) accesible en toda la región de Abya Yala 	<ul style="list-style-type: none"> # de OSC/activistas que utilizan el repositorio de información RGL (Red Gay Latino) Sistema de comunicaciones mejorado (satisfacción participando OSC)
	<ul style="list-style-type: none"> Oportunidades de Intercambio y aprendizaje (5 bilaterales, 1 subregionales y 1 regionales) 	<ul style="list-style-type: none"> Sistemas para el intercambio continuo y anual de hallazgos de investigación, herramientas y agenda/actividades locales 	<ul style="list-style-type: none"> Sistemas sostenibles de intercambio continuo y anual Lecciones aprendidas/ Buenas prácticas 	<ul style="list-style-type: none"> # oportunidades de intercambio % OSC participando en sistemas de intercambio % sistemas de intercambio sostenibles
	<ul style="list-style-type: none"> Mapeo y directorios de OSC, activistas y aliados locales/ regionales/ subregionales 	<ul style="list-style-type: none"> Identificación de aliados locales para la incidencia Identificación de observatorios subregionales 	<ul style="list-style-type: none"> Sistema(s) regional(es) y subregional(es) de observatorios 	<ul style="list-style-type: none"> # aliados para incidencia # actividades de promoción emprendidas con aliados % OSC con agendas nacionales de incidencia

RESULTADOS ESPERADOS



DESARROLLO ORGANIZACIONAL DE LA RED

Áreas de enfoque

- Herramientas y técnicas de diagnóstico, planeación y seguimiento
- Facilitar los vínculos y la provisión de apoyo técnico
- Fortalecimiento de sistemas de comunicación
- Comprender aspectos de la salud integral de los hombres gay y bisexuales en toda su diversidad
- Documentar la evidencia comunitaria de eficacia, eficiencia y equidad

Resultados esperados

- Sistema de Apoyo Técnico (AT), creación de modelos y enlaces subregionales
- Mejor uso de la evidencia en las decisiones de programación y políticas regionales, subregionales y nacionales
- Satisfacción de las organizaciones/activistas participantes en los sistemas de comunicación y apoyo técnico
- Publicaciones de investigación, documentos de posicionamiento, presentaciones de políticas clave
- Diseminación de lecciones aprendidas y mejores prácticas



MEDICIÓN DEL ÉXITO

- Diagnósticos en el primer año para servir como referencia de medición de resultados después de 5 años
- Herramientas de diagnóstico y monitoreo, buenas prácticas, fortalecimiento de sistemas y creación de capacidades (% de actividades de implementación, sistemas sostenibles)
- Herramientas estandarizadas de diagnóstico, medición y procesos
- Cambios concretos respondiendo a las prioridades diagnosticadas localmente
- Alcanzar hitos en la promoción e incidencia (diálogo abierto, cambio de procedimiento, cambio de política)

**NUESTRO PASADO
ES MEMORIA,
NUESTRO PRESENTE
ES DE RE-EXISTENCIA,
NUESTRO FUTURO ES
ANCESTRAL**







ORGULLO LATINO ABYA YALA

f   @redgaylatino

www.redgaylatino.org

